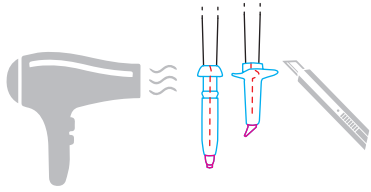


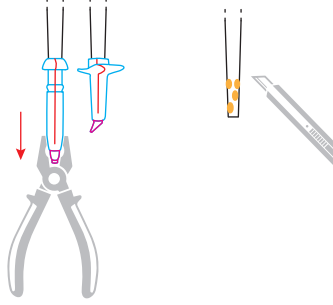
SOSTITUZIONE PUNTALI

1 Scaldare con un phon o con acqua bollente il puntale e poi incidere più volte con un cutter.

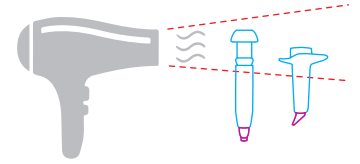


N.B se il tubo a cui è incollato il puntale è in carbonio, aspettare che si raffreddi prima di effettuare sforzi altrimenti il carbonio rischia di frantumarsi.

2 Con una pinza, sfilare il puntale dal tubo. Poi con il cutter rimuovere i resti della colla sul tubo per un più facile inserimento del nuovo puntale.



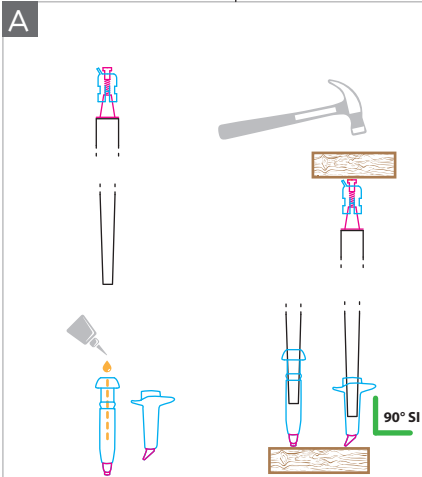
3 Per facilitare l'inserimento del nuovo puntale, prima di metterci il collante, scaldare la metà superiore del puntale.



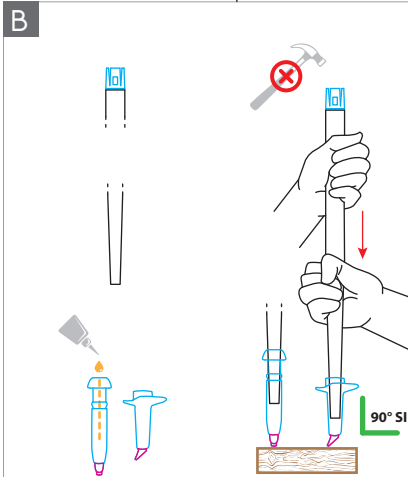
4 BASTONCINI TELESCOPICI

PERNO ALLUMINIO

COMPONENTE IN PLASTICA

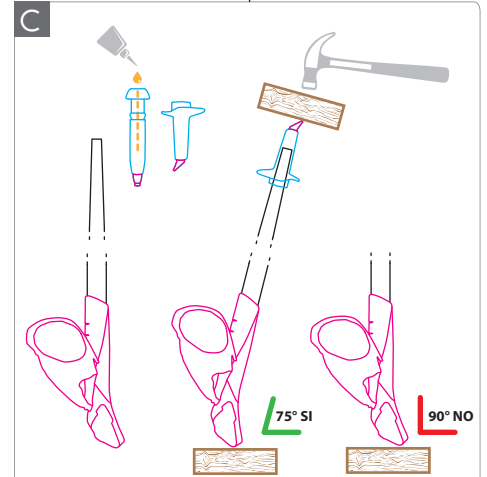


Battere delicatamente senza piegare il perno in alluminio con l'ausilio di un pezzo di legno, perchè non sostituibile singolarmente.



Infilare il puntale solo con le mani facendo pressione verso il basso. Non fare pressione o battere il componente in plastica all'estremità del tubo.

BASTONCINI A MISURA FISSA



Inclinare il bastoncino di 15° come da schema prima di battere il puntale delicatamente con l'ausilio di un pezzo di legno, pena la rottura della punta in acciaio. Indirizzare l'inclinazione del puntale in linea con la manopola se il bastoncino è a misura fissa.

LEGENDA

 Componenti in alluminio/metallo duro

 Componenti in plastica/gomma

 Utensili

 Collante bicomponente o similare

 Legno

 ESPANSORE

 PERNO ALLUMINIO

 COMPONENTE IN PLASTICA

 PUNTALE TREK CON PUNTA IN METALLO DURO

 PUNTALE TREK CON PUNTA IN ACCIAIO

 PUNTALE NORDIC WALKING CON PUNTA IN METALLO DURO